

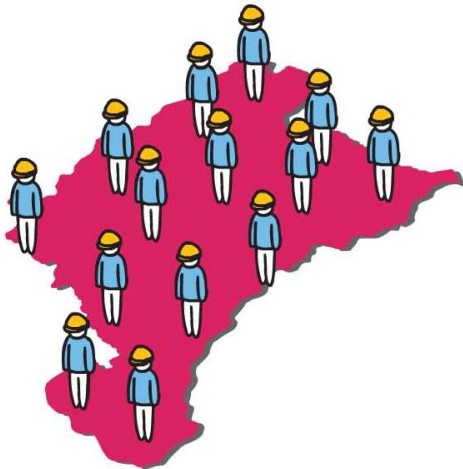
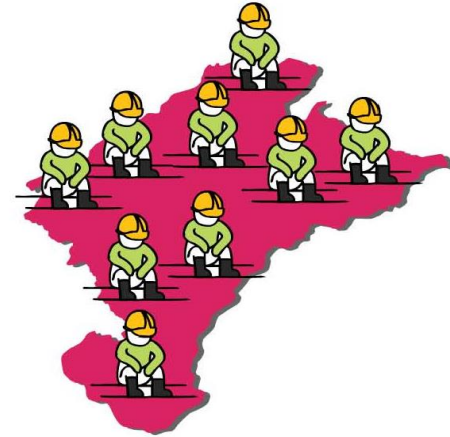
DATOS ECONÓMICOS



DATOS EPA NAVARRA

3ER TRIMESTRE 2018

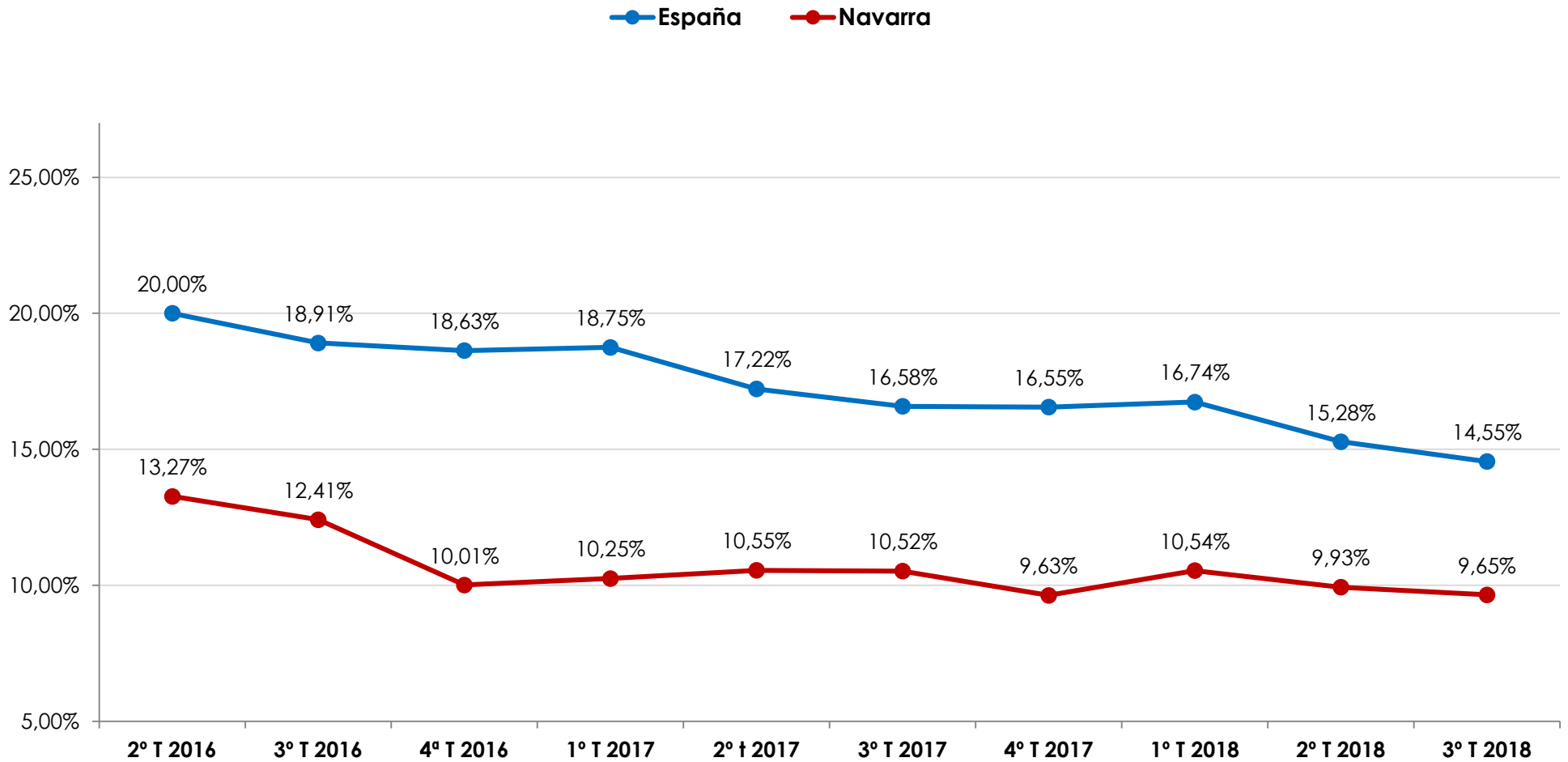
- Tasa de paro: 9,65%
- Tasa de actividad: 59,12%



- Población activa: 314.100
- Población ocupada: 283.800

TASA DE PARO EPA

NAVARRA - ESPAÑA



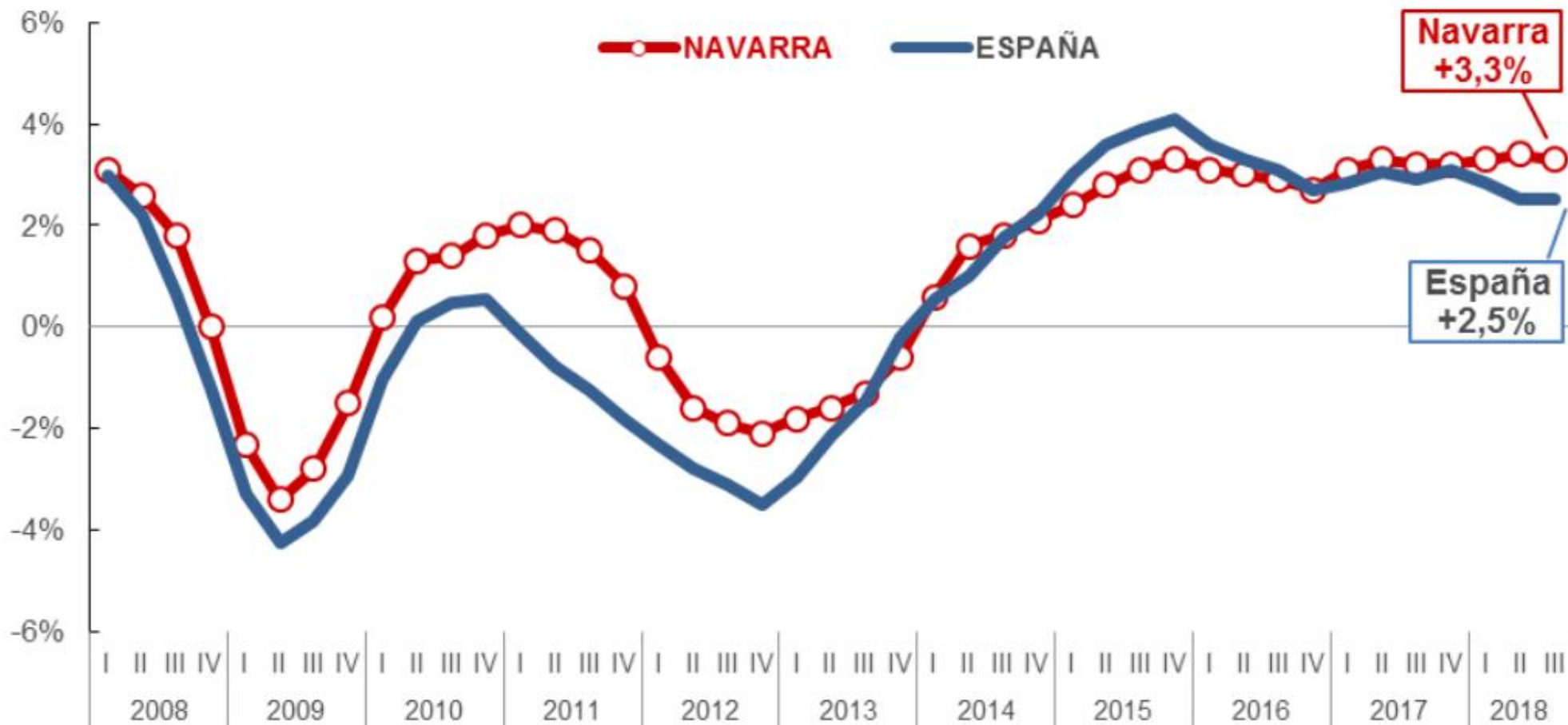
Fuente: INE



CONFEDERACIÓN DE EMPRESARIOS DE NAVARRA

PIB TASA DE VARIACIÓN INTERANUAL

NAVARRA - ESPAÑA



PIB TASA DE VARIACIÓN INTERTRIMESTRAL

NAVARRA - ESPAÑA



DATOS SEGURIDAD SOCIAL NAVARRA

OCTUBRE 2018

- Afiliados a la Seguridad Social: 282.192
- N° Pensionistas: 135.493
- Autónomos: 47.769

DEUDA PÚBLICA / PIB

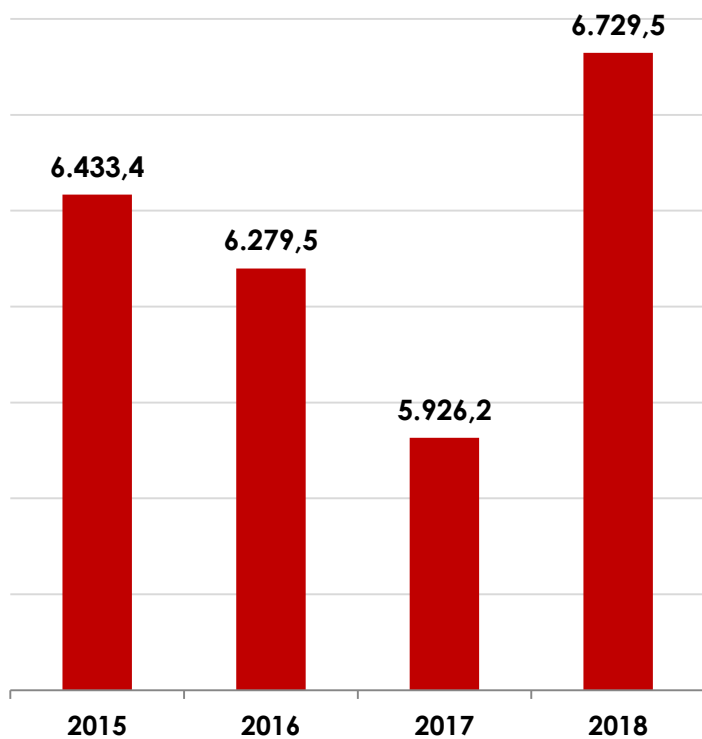
2º TRIMESTRE 2018

	Deuda Pública (millones)	% PIB
Comun. Valenciana	46.322	41,8
Castilla La Mancha	14.729	36,1
Cataluña	78.459	34,5
Baleares	8.960	29,4
Murcia	9.108	29,4
Extremadura	4.628	24,5
Cantabria	3.132	23,5
Aragón	8.262	22,5
Andalucía	34.329	21,7
Castilla y León	12.213	21,0
La Rioja	1.635	19,7
Asturias	4.490	19,4
Galicia	11.549	18,6
Navarra	3.743	18,5
Canarias	7.026	15,6
Madrid	34.009	15,2
País Vasco	10.652	14,6

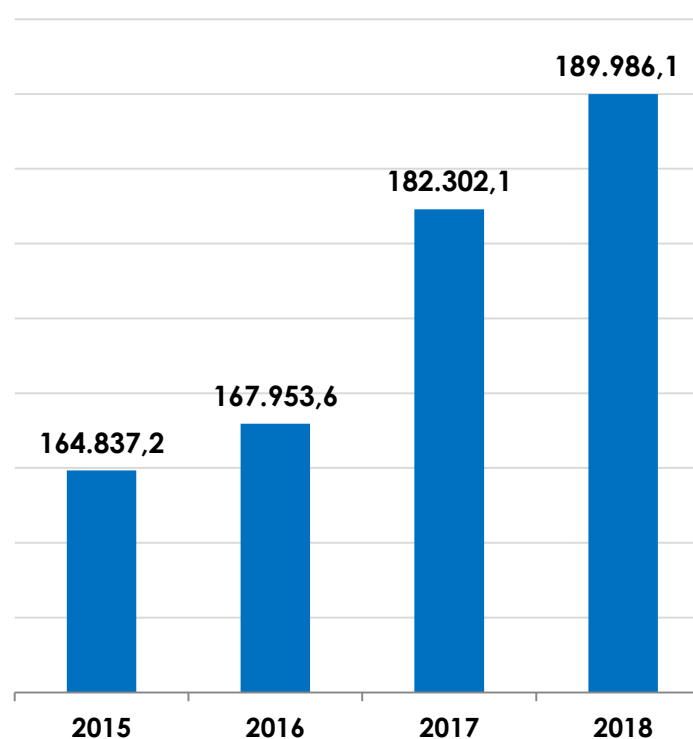
EXPORTACIONES

ENERO-AGOSTO. MILLONES DE €

Navarra



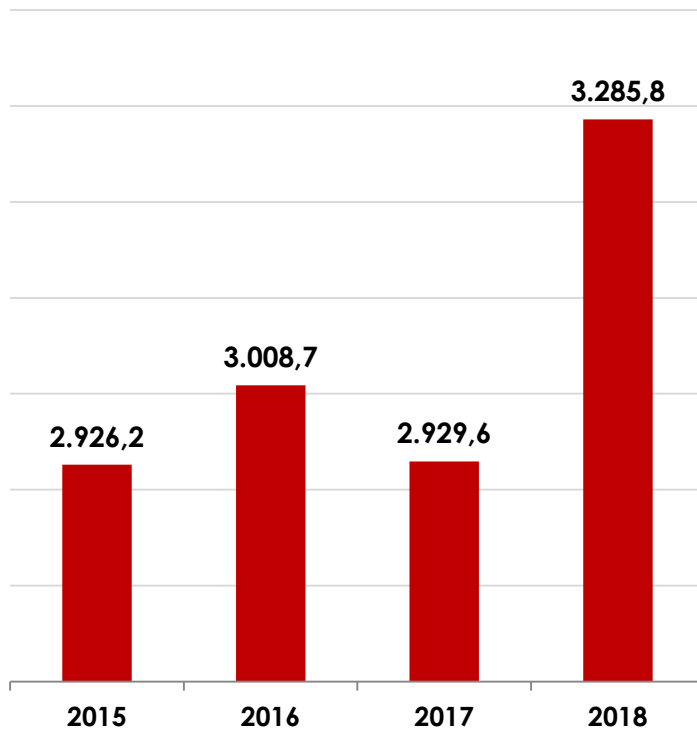
España



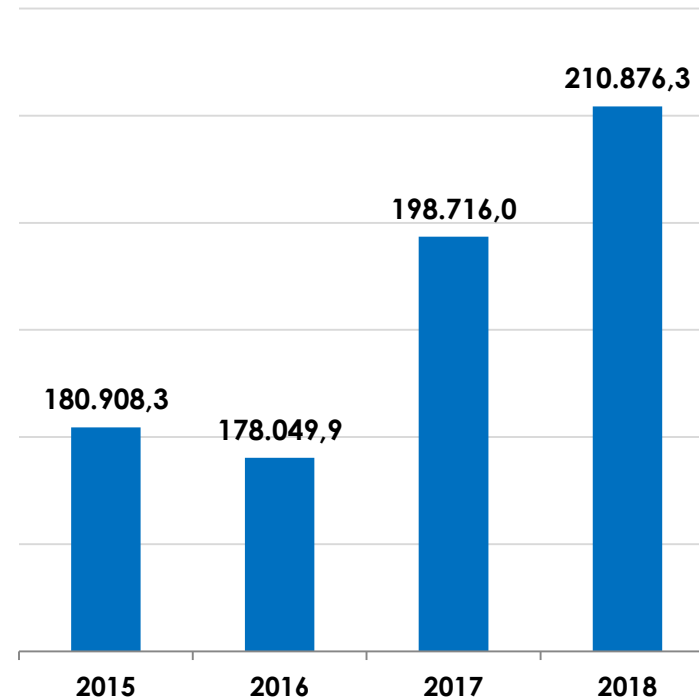
IMPORTACIONES

ENERO-AGOSTO. MILLONES DE €

Navarra



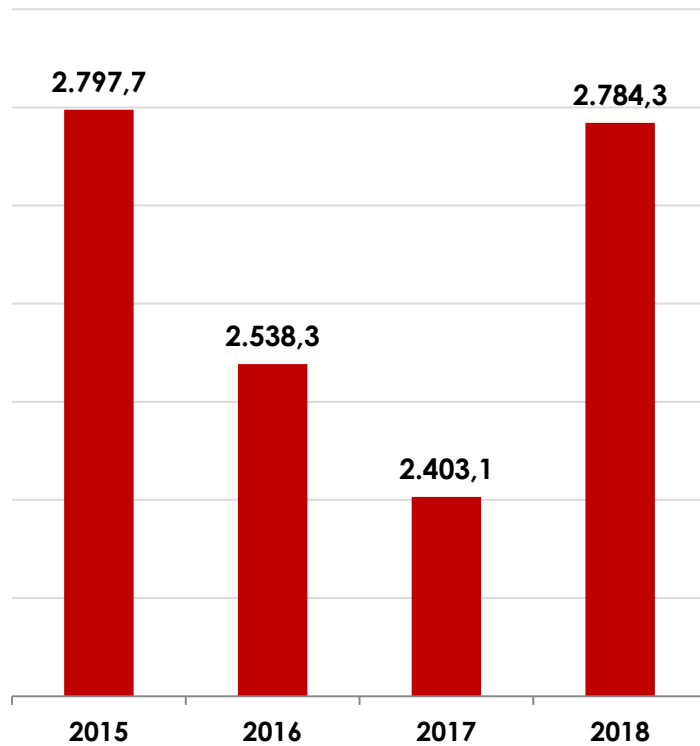
España



SALDO

ENERO-AGOSTO. MILLONES DE €

Navarra



España

