

CEN

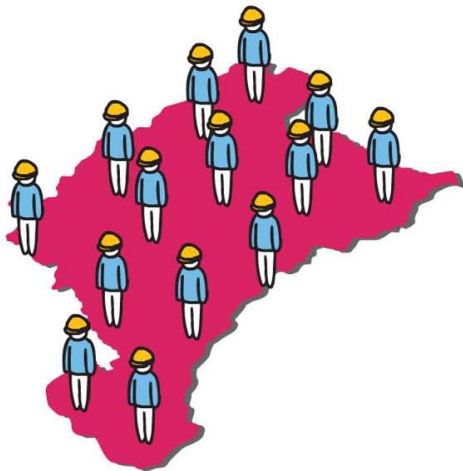
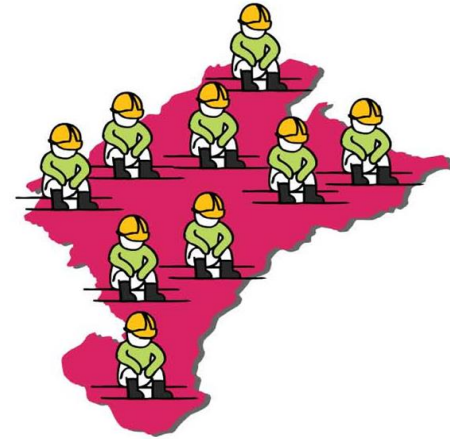
DATOS ECONÓMICOS



DATOS EPA NAVARRA

1º TRIMESTRE 2017

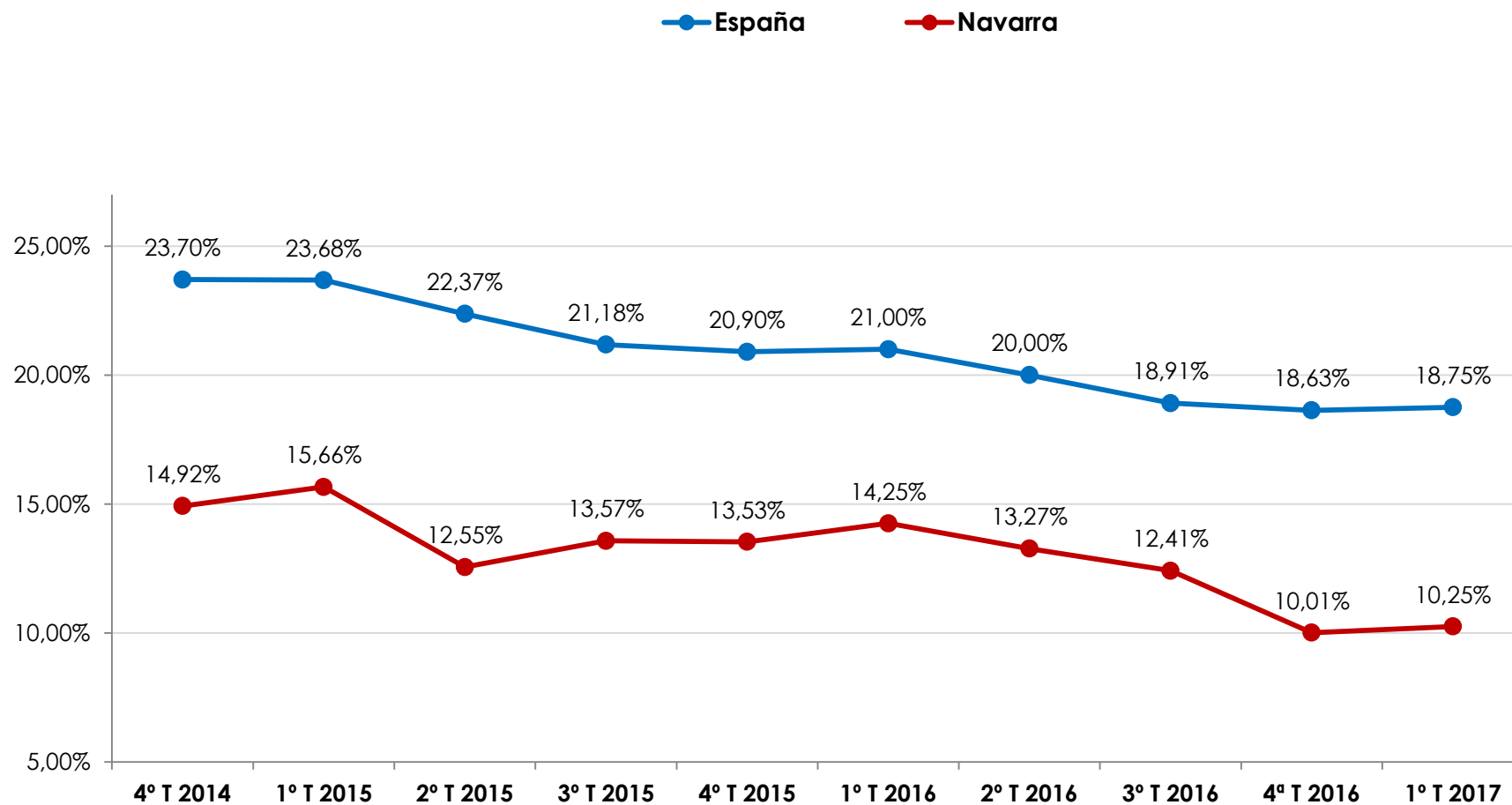
- Tasa de paro: 10,25%
- Tasa de actividad: 58,69%



- Población activa: 307.600
- Población ocupada: 276.000

TASA DE PARO EPA

NAVARRA - ESPAÑA



DATOS SEGURIDAD SOCIAL NAVARRA

MAYO 2017

- Afiliados a la Seguridad Social: 269.514
- N° Pensionistas: 132.621
- Autónomos: 47.519

DEUDA PÚBLICA / PIB

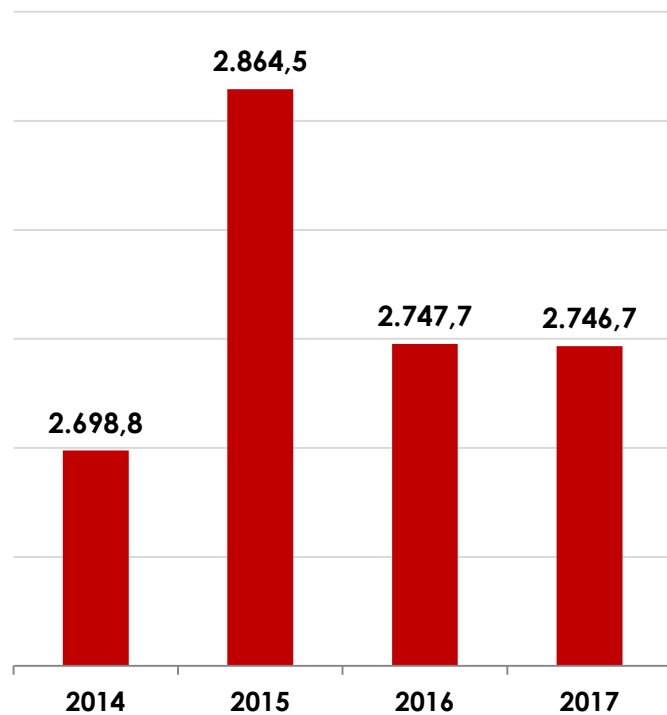
1ºT 2017

	Deuda Pública (millones)	% PIB
Madrid	31.667	14,9 %
País Vasco	10.511	15,1 %
Canarias	6.905	16,0 %
La Rioja	1.553	19,1 %
Galicia	11.582	19,8 %
Asturias	4.232	19,3 %
Castilla y León	11.288	20,2 %
Navarra	3.676	19,1 %
Aragón	7.671	21,9 %
Andalucía	32.462	21,6 %
Extremadura	4.223	23,6 %
Cantabria	2.877	22,7 %
Murcia	8.302	28,8 %
Baleares	8.745	30,4 %
Castilla La Mancha	14.016	36,5 %
Cataluña	75.443	35,2 %
Comun. Valenciana	44.111	41,5 %

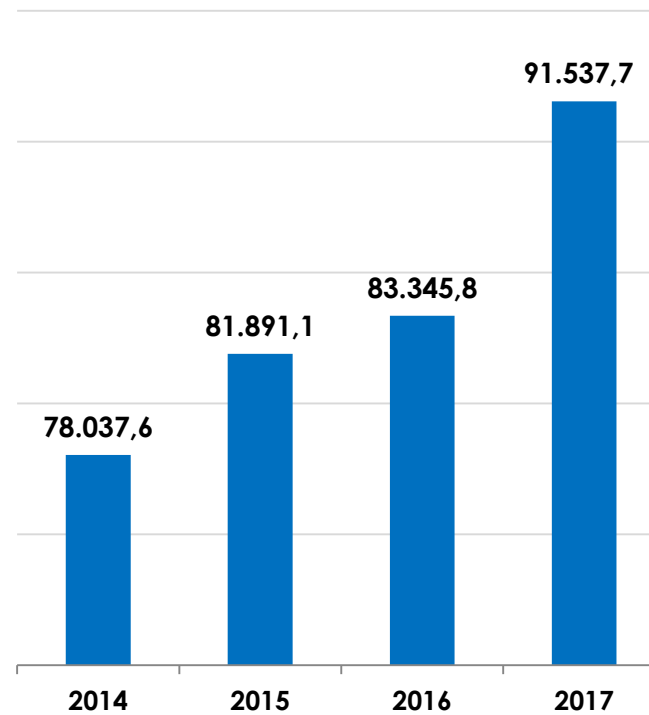
EXPORTACIONES

ENERO-ABRIL. MILLONES DE €

Navarra



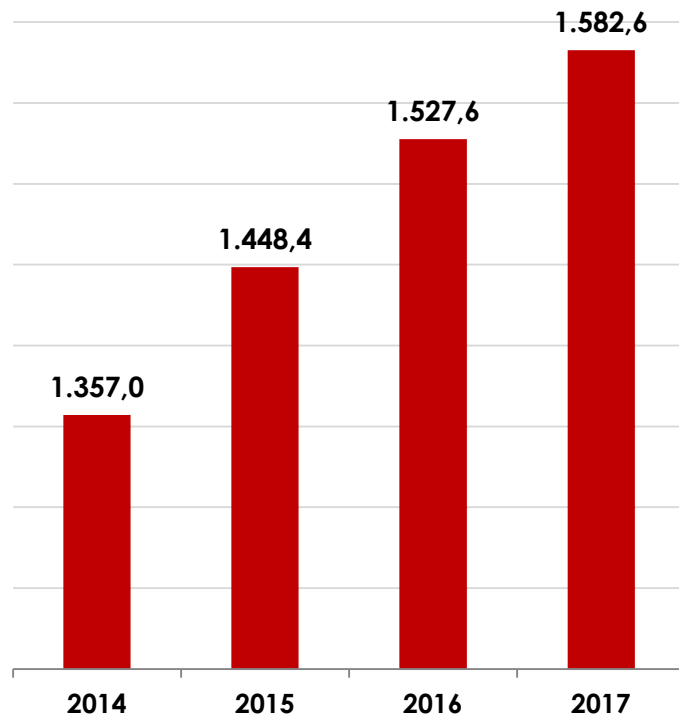
España



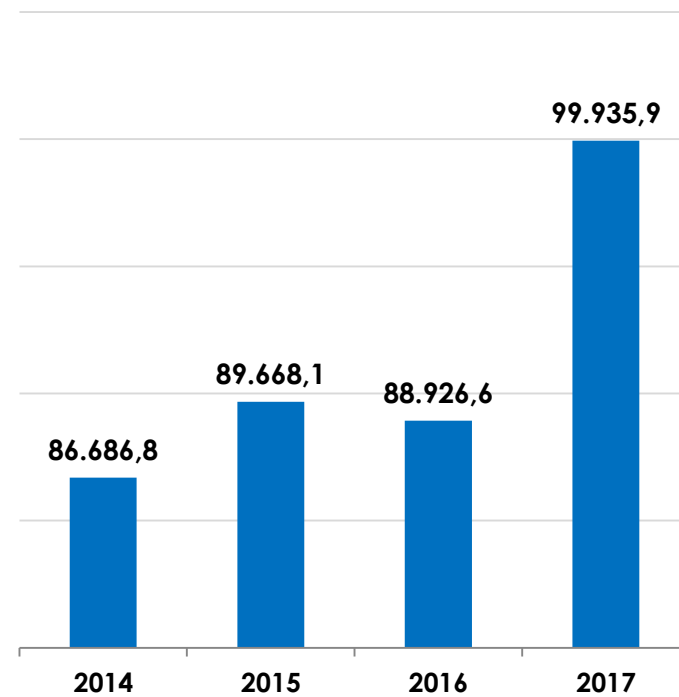
IMPORTACIONES

ENERO-ABRIL. MILLONES DE €

Navarra



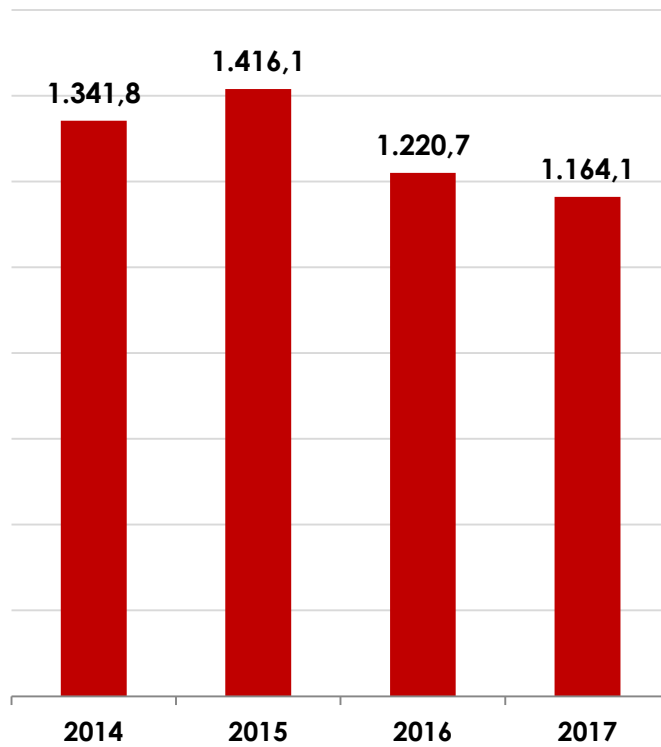
España



SALDO

ENERO-ABRIL. MILLONES DE €

Navarra



España

